

POUR LES RPA ET MILIEUX DE VIE

Formez dès maintenant vos équipes avec
MON PARCOURS RÉSIDENCE :
MON MILIEU DE VIE

Pour l'ensemble du personnel

Un parcours en trois étapes

- Identifier les signes précurseurs (1h30)
- Apprendre à mieux interagir et intervenir auprès des personnes vivant avec un trouble neurocognitif (3h)
- Intervenir et prévenir les comportements déroutants et animer un milieu de vie (3h)

Conférence pour les résidents et leurs proches : Être chez soi, en résidence (1h30).

Lieu de conférence : dans votre établissement.

Reconnaissance des acquis

- Une attestation de participation par personne
- Une reconnaissance pour la résidence (sous certaines conditions)

Coaching

- Tarif : 125 \$ / heure

À PROPOS



Siège social

SOCIÉTÉ ALZHEIMER DE MONTRÉAL
4505, rue Notre-Dame Ouest,
Montréal (Québec) H4C 1S3

Pour obtenir plus d'information sur les formations et conférences :



514 369-0800



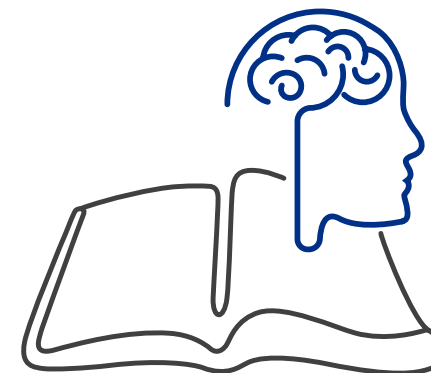
Français : Mme Sarah Errou
serrou@alzheimermontreal.ca

Anglais : Mme Tamara Ciorra
tciorra@alzheimermontreal.ca



www.alzheimermontreal.ca

Société **Alzheimer**
MONTRÉAL



Services *Éducatifs*

L'ÉDUCATION AU SERVICE DE LA PERSONNE

*Tous nos services sont offerts en
français et en anglais*

CONFÉRENCES

Pour les professionnels et intervenants, les organisations et le grand public

THÉMATIQUES

1

Ce qu'il faut savoir sur la maladie d'Alzheimer

2

La maladie et les stratégies de communication

3

Rendre visite à une personne vivant avec un trouble neurocognitif

4

Aider l'aidant

5

Le deuil blanc

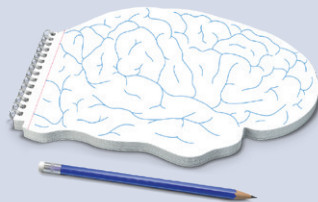
Tarif : 200 \$ par conférence, plus frais administratifs et de déplacement.

Durée : 1 heure 30 minutes

En présentiel ou en visioconférence

FORMATION PROFESSIONNELLE

« Mieux intervenir, ça s'apprend »



Pour les professionnels et intervenants du réseau de la santé et des services sociaux

Formation de 4 modules :

- Comprendre la maladie d'Alzheimer pour mieux intervenir
- L'approche centrée sur la personne
- La communication pour établir un lien de confiance
- Intervenir face aux comportements déroutants

Tarif : 540 \$ par participant

Durée : 16 heures

Dates à venir pour 2025

	20 et 21 mars
FRANÇAIS	4 et 5 juin
	3 et 4 septembre

ANGLAIS	13 et 14 mai
	19 et 20 novembre

FORMATION EXPRESS

« Mieux intervenir, ça s'apprend »

Version adaptée des 4 modules, accessible à un public élargi.

Tarif : 300 \$

Durée : 8 heures

Date : 28 avril 2025

POUR ALLER PLUS LOIN

Deux ateliers sont proposés aux professionnels et intervenants du réseau de la santé et des services sociaux.

Atelier 1

Intimité, sexualité et troubles neurocognitifs

Tarif : 135 \$ — Durée : 3 heures

Atelier 2

Approches non-pharmacologiques centrées sur la personne pour stimuler et mieux intervenir

Tarif : 75 \$ — Durée : 1 heure 30 minutes

Dates à venir

ANGLAIS : 24 septembre 2025

FRANÇAIS : 1^{er} octobre 2025