

PROGRAMMATION HIVER

JANVIER À MARS 2025



Œuvre de Paul D., participant aux ateliers
d'art-thérapie de la Société Alzheimer de Montréal

TABLE DES MATIÈRES

3	SERVICES POUR PROCHES AIDANTS	
	Service accueil et orientation et le Réseau-Conseil . . .	3
	Groupes de soutien pour proches aidants	4
	Groupes hebdomadaires – Soutien et information . . .	5
	Groupes de soutien mensuels	6
	Salon des échanges	7
	Art-thérapie pour proches aidants	8
9	SERVICES POUR PERSONNES VIVANT AVEC UN TROUBLE NEUROCOGNITIF	
	Art-thérapie pour personnes vivant avec un trouble neurocognitif	9
	Consultations individuelles	10
10	SERVICES POUR PERSONNES VIVANT AVEC UN TROUBLE NEUROCOGNITIF ET LEURS PROCHES AIDANTS	
	Répétition et stimulation à domicile	11
	Centres d'activités du samedi	12
	Centre d'activités permanent	13
	Yoga du rire	14
	Yoga et relaxation guidés	15
	Danse créative avec les Grands Ballets Canadiens . . .	16
	Fil d'art avec le Musée des beaux-arts de Montréal . .	17
	Récits de voyage	18
17	SERVICES POUR LES PROFESSIONNELS ET LES ORGANISATIONS	
	Conférences publiques	19
	Mon parcours résidence : formez dès maintenant vos employés, puis vos résidents et aidants	20
	Mieux intervenir ça s'apprend	21
	Pour aller plus loin	22
	Coaching d'accompagnement de personnes vivant avec un trouble neurocognitif	23
20	SERVICES POUR TOUS	
	Colloque annuel de la Société Alzheimer de Montréal en l'honneur de la famille Barclay	25
	Cafés Alzheimer	26
	Tableaux récapitulatifs des activités	29

COORDONNÉES

Société Alzheimer de Montréal
4505, rue Notre-Dame Ouest,
Montréal (Québec) H4C 1S3
Téléphone : 514 369-0800
www.alzheimermontreal.ca

HEURES D'OUVERTURE

Lundi au vendredi de 9 h à 17 h

Notre équipe vous propose une offre hybride et adaptée avec des services et du soutien de plusieurs manières. En présentiel et à distance.

Vous avez besoin de soutien pour utiliser ZOOM ?
Communiquez avec nous !
Notre équipe pourra vous fournir des conseils lors de votre inscription !

514 369-0800
info@alzheimermontreal.ca

SERVICES POUR PERSONNES PROCHES AIDANTES



Soutenu par



SERVICE ACCUEIL ET ORIENTATION ET LE RÉSEAU-CONSEIL

Aider une personne vivant avec un trouble neurocognitif présente de nombreux défis.

Sachez que nos conseillers sont disponibles en personne et à distance pour vous offrir des consultations gratuites et confidentielles afin d'évaluer vos besoins et vous fournir de l'information, du soutien ainsi que des ressources.

Liste des bureaux satellites des Services cliniques*

Baluchon répit long terme	10138, rue Lajeunesse, Montréal, H3L 2E2
Bibliothèque Rivière-des-Prairies	9001, boul. Perras, Montréal, H1E 3J7
Centre de services bénévoles Vers Vous	8042, rue Saint-Hubert, Montréal, H2R 2P3
Centre du Plateau	2275, boul. Saint-Joseph Est, Montréal, H2H 1G4
Centre du Vieux Moulin de Lasalle	7644, rue Édouard, Lasalle, H8P 1T3
Centre la Théière 50+	2901, boul. Saint-Joseph, Lachine, H8S 4B7
CHSLD J.-Henri Charbonneau	3095, rue Sherbrooke E. Montréal, H1W 1B2
CLAM (Carrefour de liaison et d'aide multiethnique)	7200, Hutchison, suite 300, Montréal, H3N 1Z2
CLSC René-Cassin	58000, boul. Cavendish, Côte Saint-Luc, H4W 2T5
Club des aînés de Dollard-des-Ormeaux	12001, boul. de Salaberry, Dollard-des-Ormeaux, H9B 2A7
Corporation Mainbourg	14115, rue Prince-Arthur, Montréal, H1A 1A8
CRC Ouest-de-l'île	114, avenue Donegani, Pointe-Claire, H9R 2V4
Demeures Sainte-Croix	1225, avenue Sainte-Croix, Montréal, H4L 3Z2
GASO (Groupe de- aidants du Sud-Ouest)	7475, Boulevard Newman, Montréal, H8N 2K3
Hôpital Sainte-Anne	305, boul. des Anciens-Combattants, Sainte-Anne-de-Bellevue, H9X 1Y9
Institut universitaire de gériatrie de Montréal	4565, Chemin Queen Mary, Montréal, H3W 1W5
Le Chez Nous de Mercier-Est	7958, rue Hochelaga, Montréal, H1L 2K8
Résidence Le Vertical	15950, rue Notre Dame E, Rivière-des-Prairies – Pointe-aux-Trembles, H1A 1X6

*Notez que la liste de nos bureaux satellites est en constante évolution. Communiquez avec nous pour connaître les bureaux actuellement actifs.

Communiquez avec un conseiller dès maintenant :
514 369-0800 | info@alzheimermontreal.ca

FINANCÉ PAR



lappuimontreal.org

À PROPOS GROUPES DE SOUTIEN POUR PROCHES AIDANTS

À QUI s'adressent ces groupes ?	Aux personnes proches aidantes qui accompagnent à domicile ou à distance, une personne vivant avec trouble neurocognitif.
PAR QUI les groupes sont-ils animés ?	Des animateurs professionnels et qualifiés.
POURQUOI se joindre à un groupe de soutien ?	<p>Pour vous joindre au réseau de la Société Alzheimer de Montréal et bénéficier des ressources offertes.</p> <p>Pour joindre un milieu rassurant où vous pouvez partager sans crainte vos expériences.</p> <p>Pour comprendre que vous n'êtes pas seuls. D'autres personnes sont confrontées aux mêmes défis que vous.</p> <p>Pour mieux comprendre les troubles neurocognitifs et pour apprendre de nouvelles façons de composer avec les aspects les plus difficiles de la proche aidance.</p>
OÙ les groupes se déroulent-ils ?	<p>Groupes mensuels : majorité sur Zoom et option en présentiel.</p> <p>Groupes hebdomadaires en présentiel et sur Zoom.</p>
COMMENT S'INSCRIRE à un groupe ou se renseigner à ce sujet ?	Contactez-nous : 514 369-0800 info@alzheimermontreal.ca

GROUPES HEBDOMADAIRES – SOUTIEN ET INFORMATION

Tout au long de l'année, des sessions de groupes hebdomadaires pour proches aidants sont offertes en français et en anglais par notre équipe d'animateurs professionnels!

Ce groupe prévoit une rencontre de 2 heures chaque semaine. Le groupe dure un total de 6 semaines.

Les sujets abordés sont : les troubles neurocognitifs, l'adaptation de la communication, comprendre les comportements réactifs, comment prendre soin de soi en tant qu'aidant, ainsi que les ressources communautaires disponibles sur le territoire.

INSCRIPTION REQUISE.

COÛT : 60 \$ pour une session de 6 semaines

Il n'est pas nécessaire d'avoir déjà bénéficié d'un service de la Société Alzheimer de Montréal pour participer à ce groupe.

Pour information et inscription : 514 369-0800 | info@alzheimermontreal.ca

GROUPES EN PRÉSENTIEL	
Société Alzheimer de Montréal – 4505, rue Notre-Dame Ouest, Montréal	
FRANÇAIS	ANGLAIS
Vendredi de 14h à 16h Du 7 février au 14 mars	Mercredi de 18h30 à 20h30 Du 12 février au 19 mars

GROUPES EN VIRTUEL — Via ZOOM	
FRANÇAIS	ANGLAIS
Jeudi de 18h30 à 20h30 Du 30 janvier au 6 mars Mardi de 18h30 à 20h30 Du 18 février au 25 mars	Lundi de 13h30 à 15h30 Du 20 janvier au 24 février

Veillez prendre note que des groupes supplémentaires peuvent être formés, au besoin.

GROUPES DE SOUTIEN MENSUELS

Après avoir complété une session de rencontres hebdomadaires, les personnes proches aidantes sont invitées à se joindre à un groupe mensuel. Ils conserveront le soutien des pairs et pourront partager leurs expériences. Les sujets abordés reflètent la réalité et les besoins des participants.

INSCRIPTION REQUISE.

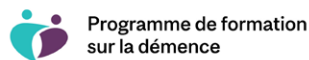
COÛT : 60 \$

Période de septembre 2024 à juin 2025.

Possibilité de rejoindre les groupes en cours d'année (tarif calculé selon la date d'entrée).

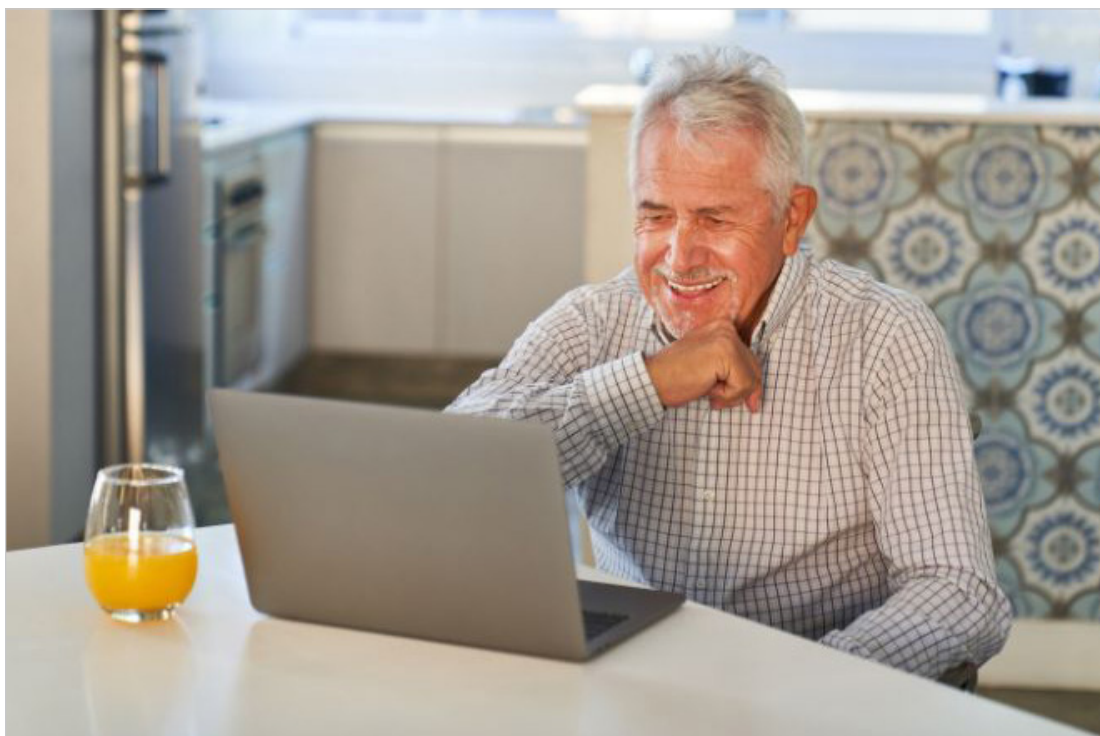
Pour information et inscription : 514 369-0800 | info@alzheimermontreal.ca





SALON DES ÉCHANGES

Le salon des échanges offre des groupes virtuels pour les proches aidants d'une personne vivant avec un trouble neurocognitif. Les salons des échanges virtuels fournissent un espace de partage où chacun peut s'exprimer sur les défis rencontrés et trouver ensemble du réconfort, de l'écoute et de la compréhension.



POUR LES CONJOINTS.ES — VIRTUEL, VIA ZOOM	
FRANÇAIS – aux 2 semaines	ANGLAIS – aux 2 semaines
Jeudi de 10h à 11h30 Du 23 janvier au 3 avril	Jeudi de 13h à 14h30 Du 6 février au 17 avril

Pour vous inscrire, cliquez sur le lien ci-dessous et répondez au questionnaire :
<https://forms.gle/VyURo2VtGGZ5WDV96>

ART-THÉRAPIE POUR PROCHES AIDANTS

Ces groupes d'art-thérapie pour personnes proches aidantes de personnes vivant avec un trouble neurocognitif offrent un espace sécuritaire où elles pourront s'exprimer et partager leurs expériences de vie à travers différents médiums artistiques. Les participants seront amenés à explorer leur identité, leur rôle de personne proche aidante, ainsi que les émotions liées à ce rôle. Lors des groupes, on favorisera le développement d'outils d'autosoins à travers l'art et la relaxation.



COÛT : gratuit.

Pour information et inscription : 514 369-0800 | info@alzheimermontreal.ca

EN PRÉSENTIEL	EN VIRTUEL - Via ZOOM
BILINGUE	
Jeu de 10h à 12h Du 23 janvier au 10 avril	Mardi de 18h30 à 20h30 Du 21 janvier au 8 avril

ART-THÉRAPIE POUR PERSONNES VIVANT AVEC UN TROUBLE NEUROCOGNITIF

Les ateliers d'art-thérapie pour personnes vivant avec un trouble neurocognitif favorisent l'expression de soi dans un cadre thérapeutique. Chaque participant est invité à créer selon ses intérêts et capacités en utilisant différents médiums artistiques. L'art-thérapie offre un espace sans-jugement où les forces de chacun sont mises en valeur.



COÛT : 60 \$ pour une session de 6 mois (de janvier à juin et juillet à décembre)
Aucune expérience artistique n'est requise. Inscriptions en tout temps tant que le groupe n'est pas complet.

Pour information et inscription : 514 369-0800 | info@alzheimermontreal.ca

EN PRÉSENTIEL	
Société Alzheimer de Montréal – 4505, rue Notre-Dame Ouest, Montréal	
BILINGUE	
Lundi de 10h à 11h30	Lundi de 13h30 à 15h
EN VIRTUEL — Via ZOOM	
BILINGUE	
Vendredi de 10h à 11h30	

CONSULTATIONS INDIVIDUELLES

Ce service est offert gratuitement aux personnes vivant avec la maladie d'Alzheimer, un trouble neurocognitif léger ou une maladie apparentée.

Vous serez reçu.e par une.e professionnel.le qui pourra vous guider à travers les changements et défis que vous vivez.

De l'information, du soutien et des ressources vous attendent.

COÛT : gratuit

Mme Éloïse Millet, conseillère aux personnes vivant avec un trouble neurocognitif

Pour information et inscription : 514 369-0800 | accueil@alzheimermontreal.ca

Liste des bureaux satellites des Services cliniques*

Baluchon répit long terme	10138, rue Lajeunesse, Montréal, H3L 2E2
Bibliothèque Rivière-des-Prairies	9001, boul. Perras, Montréal, H1E 3J7
Centre de services bénévoles Vers Vous	8042, rue Saint-Hubert, Montréal, H2R 2P3
Centre du Plateau	2275, boul. Saint-Joseph Est, Montréal, H2H 1G4
Centre du Vieux Moulin de Lasalle	7644, rue Édouard, Lasalle, H8P 1T3
Centre la Théière 50+	2901, boul. Saint-Joseph, Lachine, H8S 4B7
CHSLD J.-Henri Charbonneau	3095, rue Sherbrooke E. Montréal, H1W 1B2
CLAM (Carrefour de liaison et d'aide multiethnique)	7200, Hutchison, suite 300, Montréal, H3N 1Z2
CLSC René-Cassin	58000, boul. Cavendish, Côte Saint-Luc, H4W 2T5
Club des aînés de Dollard-des-Ormeaux	12001, boul. de Salaberry, Dollard-des-Ormeaux, H9B 2A7
Corporation Mainbourg	14115, rue Prince-Arthur, Montréal, H1A 1A8
CRC Ouest-de-l'île	114, avenue Donegani, Pointe-Claire, H9R 2V4
Demeures Sainte-Croix	1225, avenue Sainte-Croix, Montréal, H4L 3Z2
GASO (Groupe des aidants du Sud-Ouest)	7475, Boulevard Newman, Montréal, H8N 2K3
Hôpital Sainte-Anne	305, boul. des Anciens-Combattants, Sainte-Anne-de-Bellevue, H9X 1Y9
Institut universitaire de gériatrie de Montréal	4565, Chemin Queen Mary, Montréal, H3W 1W5
Le Chez Nous de Mercier-Est	7958, rue Hochelaga, Montréal, H1L 2K8
Résidence Le Vertical	15950, rue Notre Dame E, Rivière-des-Prairies – Pointe-aux-Trembles, H1A 1X6

*Notez que la liste de nos bureaux satellites est en constante évolution. Communiquez avec nous pour connaître les bureaux actuellement actifs.

SERVICES POUR PERSONNES VIVANT AVEC UN TROUBLE NEUROCOGNITIF ET LEURS PROCHES AIDANTS

RÉPIT ET STIMULATION À DOMICILE

Besoin d'une pause? Les professionnels qualifiés de la Société Alzheimer de Montréal vous offrent un répit de 2 à 4 heures par semaine. Pendant votre pause, votre proche vivant avec un trouble neurocognitif profite d'activités thérapeutiques stimulantes, à la maison.

COÛT : déterminé en fonction du revenu individuel
Une évaluation sera faite au préalable nous permettant d'offrir des activités adaptées et un service centré sur la personne.

Pour information et inscription : 514 369-0800 | info@alzheimermontreal.ca

* Notre équipe travaille à offrir un service de grande qualité aux familles qui en font la demande. En ce sens, il se peut qu'un temps d'attente soit à envisager pour la réception de ce service.

Merci de prendre note que le service de répit et stimulation à domicile fera relâche pour la période des fêtes de fin d'année, soit du 21 décembre 2024 au 5 janvier 2025.



FINANCÉ PAR

L'APPU POUR LES
PROCHES AIDANTS
D'ÂÎNÉS
MONTRÉAL

lappuimontreal.org

SERVICES POUR PERSONNES VIVANT AVEC UN TROUBLE NEUROCOGNITIF ET LEURS PROCHES AIDANTS

FINANCÉ PAR

L'APPUÏ POUR LES PROCHES AIDANTS D'AINÉS
MONTRÉAL

lappuimontreal.org

CENTRES D'ACTIVITÉS DU SAMEDI

Financé par l'Appui pour les proches aidants.

La Société Alzheimer de Montréal compte trois centres d'activités situés à Ahuntsic, Lachine et Saint-Henri. Dans chaque établissement, la clientèle peut se fier à un personnel et des bénévoles qualifiés possédant les connaissances et l'expertise requises pour répondre aux besoins spécifiques des participants et rassurer les familles.

Ces centres d'activités offrent aux aidants et à leurs familles, quelques heures de répit le samedi, et des activités thérapeutiques stimulantes à la personne vivant avec un trouble neurocognitif.

COÛT : 20 \$ par samedi

Une évaluation selon certains critères d'admissibilité est requise afin de répondre adéquatement aux besoins de la personne vivant avec un trouble neurocognitif.

Pour information et inscription : 514 369-0800 | info@alzheimermontreal.ca

Merci de prendre note que les Centres d'activités du samedi seront fermés les 28 décembre 2024 et 4 janvier 2025. Le service reprendra à compter du 11 janvier 2025.



CENTRE D'ACTIVITÉS PERMANENT DE LA SOCIÉTÉ ALZHEIMER DE MONTRÉAL

Veillez noter que les activités du Centre d'activités permanent feront relâche pour la période des fêtes de fin d'année, soit du 23 décembre 2024 au 12 janvier 2025. Les activités reprendront la semaine du 13 janvier 2025.



Participants aux activités du Centre d'activités permanent en pleine création!

Situé dans l'arrondissement Sud-Ouest de Montréal notre centre d'activités est **sécuritaire, spacieux, chaleureux** et entièrement conçu pour répondre aux besoins des personnes vivant avec un trouble neurocognitif et leur proche aidant. Les participants sont accompagnés par des intervenants **qualifiés et formés** leur permettant de mieux comprendre et communiquer avec les personnes atteintes.

Notre équipe offre un service **bienveillant et professionnel**.

EN PRÉSENTIEL		
Société Alzheimer de Montréal – 4505, rue Notre-Dame Ouest, Montréal		
FRANÇAIS	ANGLAIS	BILINGUE
Jeudi de 10h à 16h	Mardi de 10h à 16h	Mercredi de 10h à 15h

Nous sommes heureux de vous accueillir en semaine, avec un horaire établi selon la demande. Contactez-nous pour vous inscrire !

514 369-0800 | info@alzheimermontreal.ca

Nous remercions la contribution financière de la FMSQ qui nous permet d'offrir des services de qualité dans notre Centre d'activités permanent.



YOGA DU RIRE – VIRTUEL – INSCRIPTION REQUISE

Les personnes vivant avec un trouble neurocognitif et/ou les proches aidants d'une personne vivant avec un trouble neurocognitif ont maintenant l'occasion de participer à un groupe de yoga du rire via Zoom !

Le yoga du rire est un programme d'exercice développé par le docteur Madam Kataria. Pendant les séances, vous serez guidé à travers des exercices de rire, de mouvement adapté et des exercices de respiration.

Il y a plusieurs bénéfices d'une pratique hebdomadaire de yoga du rire pour le système cardiovasculaire, le système respiratoire et le système immunitaire, ainsi que pour l'humeur et la réduction du stress. Venez découvrir les bienfaits vous-même!

Mettez des vêtements et des souliers confortables, apportez votre gourde d'eau et joignez-vous à nous !

COÛT : gratuit.

Aucune expérience n'est requise. Inscription en tout temps, tant que le groupe n'est pas complet.

Pour information et inscription : 514 369-0800 | info@alzheimermontreal.ca

EN VIRTUEL – Via ZOOM

BILINGUE

Lundi de 10h30 à 11h30 – Du 20 janvier au 24 mars (relâche le 3 mars)



YOGA ET RELAXATION GUIDÉS

Ce cours de yoga doux est composé d'exercices exécutés principalement sur chaise et est adapté aux besoins des participants. Il travaille à la fois la mobilité, l'équilibre, la coordination et la relaxation.

L'équipement requis est une chaise sans accoudoir et un tapis (surface non glissante).

Ce cours est offert par Mme Annie de Grandmont, professeure de yoga et membre de l'équipe philanthropie de la Société Alzheimer de Montréal.

COÛT : gratuit.

Inscription requise. Pour tous les niveaux. Aucune expérience n'est requise.

Il est possible de joindre le groupe en tout temps au cours de la session.

Pour en savoir plus, communiquez avec nous au 514 369-0800 ou par courriel au info@alzheimermontreal.ca

FORMULE HYBRIDE — ZOOM ET PRÉSENTIEL

Société Alzheimer de Montréal – 4505, rue Notre-Dame Ouest, Montréal

BILINGUE

Jeudi de 10h30 à 11h15 – Du 9 janvier au 27 mars



DANSE CRÉATIVE AVEC LES GRANDS BALLETS CANADIENS

Cette activité de danse et de mouvement est offerte par le Centre national de danse-thérapie, une division des Grands Ballets Canadiens, et adaptée pour les personnes vivant avec un trouble neurocognitif et leurs proches aidants. Explorez votre potentiel créatif et bénéficiez des bienfaits de l'activité physique !

Les participants peuvent être des personnes vivant avec un trouble neurocognitif et/ou des personnes aidantes.

Habillez-vous confortablement, apportez bouteille d'eau et joignez-vous à nous !

Présenté par Carol Jones, danseuse, chorégraphe et danse-thérapeute stagiaire.

Deux groupes seront formés cet hiver pour la danse créative :

Groupe 1 : Pour les proches aidants d'une personne vivant avec un trouble neurocognitif seulement. Voir l'horaire ci-dessous.

Groupe 2 : Activité offerte en duo (personne proche aidante et personne vivant avec un trouble neurocognitif). Dates exactes et horaire à confirmer prochainement. Communiquez avec nous pour signifier votre intérêt.

COÛT : gratuit

Aucune expérience n'est requise.

Pour information et inscription : 514 369-0800 | info@alzheimermontreal.ca

EN PRÉSENTIEL

Édifice Wilder Espace Danse – 1435, de Bleury, 4^e étage, Montréal

BILINGUE

Mercredi de 13h45 à 14h45 – Du 29 janvier au 26 mars

CENTRE NATIONAL DE
DANSE-THÉRAPIE



FIL D'ART AVEC LE MUSÉE DES BEAUX-ARTS DE MONTRÉAL

Les personnes vivant avec un trouble neurocognitif et leurs proches aidants sont invités chaque mois au Musée des beaux-arts de Montréal pour une exploration d'oeuvres et un atelier créatif.

COÛT : gratuit

INSCRIPTION REQUISE au plus tard le mercredi précédant l'activité.

Pour information et inscription : 514 369-0800 poste | info@alzheimermontreal.ca

EN PRÉSENTIEL

Musée des beaux-arts de Montréal
2200, rue Crescent, Montréal

3^e mercredi du mois
de 13h30 à 16h

15 janvier,
26 février,

19 mars et 16 avril



Le programme « Fil d'art » est un partenariat entre le programme « Le Musée en partage » du Musée des beaux-arts de Montréal et la Société Alzheimer de Montréal.



Exemple d'activité artistique aux ateliers Fil d'Art.

RÉCITS DE VOYAGE

Les personnes vivant avec un trouble neurocognitif et leurs proches aidants sont invités à découvrir différents pays lors de cette série de rencontres hebdomadaires. Les objectifs de ce programme consistent à favoriser l'interaction, la conversation et l'expression de soi à travers des discussions sur le thème du voyage. Les participants exploreront des pays par le biais de livres, d'articles, de discussions, de musique et autres activités similaires.

COÛT : gratuit pour les membres de la Bibliothèque Westmount et les résidents de Westmount. Non résidents de Westmount :

- adhésion individuelle annuelle : 160 \$ ou 70 \$ pour les 65 ans et plus
- adhésion individuelle 6 mois : 85 \$

Inscrivez-vous auprès de **DANIEL MIGUEZ** au **514 989-5530** ou via dmiguez@westmount.org

EN PRÉSENTIEL	
Bibliothèque Westmount – 4574, rue Sherbrooke Ouest, Montréal	
BILINGUE	
Mardi de 13h à 15h Du 28 janvier au 3 juin	Vendredi de 10h30 à 12h30 Du 31 janvier au 6 juin (pause le 18 avril)



SERVICES ÉDUCATIFS : POUR LES PROFESSIONNELS ET LES ORGANISATIONS

CONFÉRENCES PUBLIQUES

CONFÉRENCE 1 : CE QU'IL FAUT SAVOIR SUR LA MALADIE D'ALZHEIMER

Conférence sur les signes précurseurs, la progression et les facteurs de risque de la maladie d'Alzheimer.

Apprenez à atténuer quelques facteurs de risque et découvrez comment les services offerts par la Société Alzheimer de Montréal peuvent vous aider

CONFÉRENCE 2 : LA MALADIE ET LES STRATÉGIES DE COMMUNICATION

Conférence sur des questions courantes au sujet de la maladie d'Alzheimer et des troubles neurocognitifs, suivie d'une introduction aux stratégies permettant de composer avec les changements en matière de communication et de comportement.

CONFÉRENCE 3 : RENDRE VISITE À UNE PERSONNE ATTEINTE : CE QU'IL FAUT SAVOIR

Conférence sur la maladie d'Alzheimer et les troubles neurocognitifs présentant des conseils pratiques en prévision d'une visite à une personne atteinte.

Le conférencier fournit aux participants des trucs et astuces pour optimiser le temps passé avec une personne vivant avec un trouble neurocognitif.

CONFÉRENCE 4 : AIDER L'AIDANT

Une discussion sur le rôle des proches aidants et des stratégies pour les soutenir afin de diminuer le stress auquel ils sont confrontés.

Les proches et les amis sont les bienvenus.

CONFÉRENCE 5 : LE DEUIL BLANC

Les questions de deuil et de chagrin comptent parmi les plus difficiles à traiter quand on prend soin d'une personne atteinte de la maladie d'Alzheimer ou d'un autre trouble neurocognitif. Le deuil blanc diffère du deuil suivant un décès, car sa résolution complète est impossible tant que la personne est encore en vie.

Heureusement, la compréhension de la perte et du deuil peut aider à atténuer les effets de la maladie.

COÛT : 200\$ pour une heure de conférence et une période de questions (plus frais administratifs et de déplacement)

LIEU : au sein de votre organisation ou en visio conférence

LANGUE : français ou Anglais, selon le besoin

Pour plus d'information et pour vous inscrire :

Français : Sarah Errou – serrou@alzheimermontreal.ca

Anglais : Tamara Ciorra – tciorra@alzheimermontreal.ca

SERVICES ÉDUCATIFS : POUR LES PROFESSIONNELS ET LES ORGANISATIONS

MON PARCOURS RÉSIDENCE : FORMEZ DÈS MAINTENANT VOS EMPLOYÉS, PUIS VOS RÉSIDENTS ET AIDANTS



Mon programme éducatif dans mon milieu de vie :

Identifier les signes précurseurs permettant de détecter l'apparition d'un trouble neurocognitif chez les personnes vivant en résidences pour personnes âgées

1 heure et 30 minutes

Apprendre à mieux interagir et intervenir auprès des personnes vivant avec un trouble neurocognitif

3 heures

Animer un milieu de vie pour prévenir les SCPD et accompagner les SCPD

3 heures

****Nouveauté !**

Pour nos résidents et proches aidants, mieux comprendre la maladie d'Alzheimer, identifier les signes précurseurs et les stratégies gagnantes.

2 heures

Une attestation est délivrée à la fin du parcours éducatifs.

PUBLIC CIBLE : employés des résidences pour personnes âgées, résidents et proches aidants

LIEU : la formation se fait directement dans votre résidence !

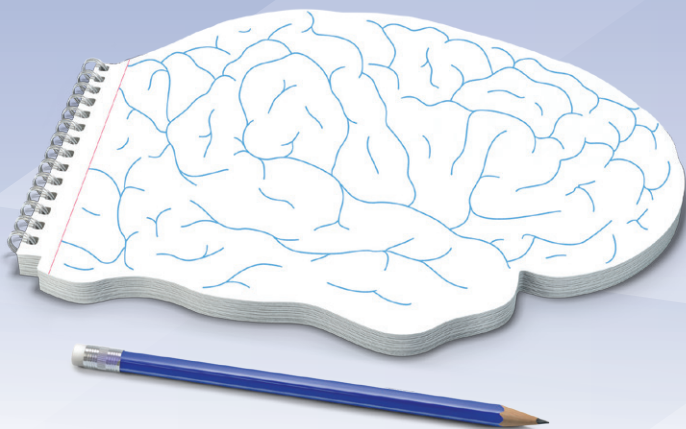
LANGUE : français et anglais

Pour plus d'information et pour vous inscrire, communiquez avec notre Service Éducatif :

Français : Sarah Errou – serrou@alzheimermontreal.ca

Anglais : Tamara Ciorra – tciorra@alzheimermontreal.ca

FORMATION PROFESSIONNELLE



MIEUX INTERVENIR ÇA S'APPREND

POURQUOI ?

- ✓ La formation propose aux professionnels et intervenants qui accompagnent des personnes vivant avec un trouble neurocognitif et leurs proches, une intervention humaine et professionnelle.
- ✓ Vous développerez des compétences qui vous permettront d'être adéquatement outillés pour accompagner et intervenir auprès de ceux-ci.

POUR QUI ?

- ✓ Vous êtes un(e) travailleur(e) social(e), préposé(e) aux bénéficiaires, infirmière auxiliaire, auxiliaire aux services de santé ou autre intervenant dans la communauté ?
- ✓ Vous œuvrez en RPA, RI-RTF ou en CHSLD ?

Cette formation est pour vous !

DE 8h30 à 17h — PRÉSENTIEL

FRANÇAIS : 16 et 17 janvier et 20 et 21 mars

ANGLAIS : 29 et 30 janvier

TARIF : 540 \$ pour les 4 modules incluant le cahier du participant

Société **Alzheimer**
M O N T R É A L

4 MODULES

MODULE 1*

Comprendre la maladie d'Alzheimer pour mieux intervenir

MODULE 2*

L'approche centrée sur la personne

MODULE 3

La communication pour établir un lien de confiance

MODULE 4

Intervenir face aux comportements déroutants

*Les modules 1 et 2 sont des prérequis aux modules 3 et 4

Cette formation est reconnue par l'OIIAQ à titre de formation continue sur la base des critères prévus au Règlement sur la formation continue obligatoire des infirmières et infirmiers auxiliaires du Québec.

Pour plus d'information :

Français : Sarah Errou
serrou@alzheimermontreal.ca

Anglais : Tamara Ciorra
tciorra@alzheimermontreal.ca

514 369-0800

SERVICES ÉDUCATIFS : POUR LES PROFESSIONNELS ET LES ORGANISATIONS

POUR ALLER PLUS LOIN



Après avoir bénéficié de la formation professionnelle, nous vous proposons des spécialisations en format ateliers.

Atelier 1 : Intimité, sexualité et troubles neurocognitifs

Un atelier qui explore en profondeur les besoins humains d'intimité, d'amour et de sexualité des personnes vivant avec un trouble neurocognitif.

2 heures 30 minutes
135 \$ par participant

Atelier 2 : Les approches non-pharmacologiques centrées sur la personne pour stimuler et mieux intervenir.

Cet atelier vous proposera des approches non pharmacologiques centrées sur la personne pour accompagner les personnes vivant avec un trouble neurocognitif.

1 heure et 30 minutes
75 \$ par participant

EN PRÉSENTIEL — FRANÇAIS*	
4505, rue Notre-Dame Ouest, Montréal	
1 ^{er} octobre	
Atelier 1 (heure à déterminer)	Atelier 2 (heure à déterminer)

* Les ateliers sont offerts en anglais le 24 septembre

PUBLIC CIBLE : professionnels de la santé et organisations

Pour plus d'information et pour vous inscrire :

Français : Sarah Errou – serrou@alzheimermontreal.ca

Anglais : Tamara Ciorra – tcorra@alzheimermontreal.ca

SERVICES ÉDUCATIFS : POUR LES PROFESSIONNELS ET LES ORGANISATIONS

COACHING D'ACCOMPAGNEMENT DE PERSONNES VIVANT AVEC UN TROUBLE NEUROCOGNITIF



Le service éducatif vous propose des séances de coaching pour vous, votre équipe ou votre organisation pour évoluer vers vos objectifs organisationnels et/ou de prise en charge de vos clients.

La bienveillance et l'expertise de nos conseillères seront des atouts précieux pour faciliter l'accompagnement de vos clients.

PUBLIC CIBLE : intervenants, professionnels de la santé et institutions qui accueillent des personnes vivant avec un trouble neurocognitif.

COÛT : 125 \$ l'heure

LIEU : approche personnalisée dans votre organisation

Pour plus d'information et pour réserver le service de coaching:

Français : Sarah Errou – serrou@alzheimermontreal.ca

Anglais : Tamara Ciorra – tciorra@alzheimermontreal.ca

Société Alzheimer Society
MONTRÉAL

**La Société Alzheimer de Montréal
est là pour vous soutenir face aux
troubles neurocognitifs.**



Venez découvrir notre **centre de documentation** et **notre équipe dévouée** afin d'obtenir les informations dont vous avez besoin. Au plaisir de vous accueillir!

4505 Notre-Dame Ouest

info@alzheimermontreal.ca

alzheimermontreal.ca / 514-369-0800

Lun - ven: 9h à 17h



Employment and
Social Development Canada

Emploi et
Développement social Canada



08
JOUR

04
MOIS

25
ANNÉE

COLLOQUE ANNUEL DE LA
Société Alzheimer
MONTRÉAL

La santé cérébrale : tout au long du parcours de soins et de vie



MARDI,
08 AVRIL 2025



À PARTIR DE
08 H 30



PLAZA CENTRE-VILLE
MONTRÉAL



Inscrivez-vous et profitez du tarif hâtif jusqu'au 31 janvier 2025 !

Café
ALZHEIMER
Coffee



Claire Webster, PAC, CPCA

Founder and Ambassador,
Dementia Education Program,
McGill University
Founder and President of Caregiver Crosswalk Inc.

Family Dynamics When Dementia is Involved

TUESDAY

DECEMBER 17, 2024 | 1:30 PM TO 3 PM

Beaconsfield Library

303 Bd Beaconsfield, Beaconsfield, QC H9W 4A7



Contact

Jessika Cecchini

Counsellor – Counselling-Network, West Island
jcecchini@alzheimermontreal.ca



McGill



Dementia Education
Program

Soci t  Alzheimer Society

MONTR AL



Café
ALZHEIMER
Coffee



Tamara Ciorra
Formatrice et conseillère en
adaptation de milieux de vie



Sarah Errou
Formatrice et conseillère en
adaptation de milieux de vie

Démystifier la maladie d'Alzheimer

JEUDI

27 FÉVRIER 2025 | 10H30 À 12H00

Bibliothèque de Rivières-des-Prairies
9001 Boul Perras, Montréal,



Contact

Jessika Cecchini

Conseillère, Réseau-Conseil, Ouest de l'Île
jcecchini@alzheimermontreal.ca





Café
ALZHEIMER
Coffee



Maria Vilas
Proche aidante



**Comment protéger sa santé mentale
lorsqu'on est proche aidant : 5 clés essentielles**

JEUDI

20 MARS 2025 | 10H30 À 12H00

Bibliothèque de Rivières-des-Prairies
9001 Boul Perras, Montréal,

Contact

Jessika Cecchini

Conseillère, Réseau-Conseil, Ouest de l'Île
jcecchini@alzheimermontreal.ca



Société Alzheimer Society

MONTRÉAL

TABLEAUX RÉCAPITULATIFS DES ACTIVITÉS

SERVICES POUR PERSONNES PROCHES AIDANTES					
Activité	Format	Lieu	Langue	Horaire 2025	Tarif
Service accueil et orientation et le réseau-conseil	Hybride	Zoom ou Société Alzheimer de Montréal 4505, rue Notre-Dame Ouest, Montréal	Bilingue	Au besoin Contactez-nous	Gratuit
		Bureaux satellites : Baluchon répit long terme Bibliothèque Rivière-des-Prairies Centre de services bénévoles Vers Vous Centre du Plateau Centre du Vieux Moulin de LaSalle Centre la Thérière 50+ CHSLD J.-Henri Charbonneau CLAM (Carrefour de liaison et d'aide multiethnique) CLSC René-Cassin Club des aînés de Dollard-des-Ormeaux Corporation Mainbourg CRC Ouest-de-l'Île Demeures Sainte-Croix GASO (Groupe des aidants du Sud-Ouest) Hôpital Sainte-Anne Institut universitaire de gériatrie de Montréal (IUGM) Le Chez Nous de Mercier-Est Résidence Le Vertical			
Groupes hebdomadaires – Soutien et information	Présentiel	Société Alzheimer de Montréal 4505, rue Notre-Dame Ouest, Montréal	Français	Vendredi de 14h à 16h Du 7 février au 14 mars	60\$ par session de 6 semaines
			Anglais	Mercredi de 18h30 à 20h30 Du 12 février au 19 mars	
	Virtuel	Zoom	Français	Mardi de 18h30 à 20h30 Du 18 février au 25 mars	
			Anglais	Jeudi de 18h30 à 20h30 Du 30 janvier au 6 mars	
			Anglais	Lundi de 13h30 à 15h30 Du 20 janvier au 24 février	

TABLEAUX RÉCAPITULATIFS DES ACTIVITÉS

SERVICES POUR PROCHES AIDANTS					
Activité	Format	Lieu	Langue	Horaire 2025	Tarif
				Septembre 2024 à juin 2025	
Groupes de soutien mensuels	Présentiel et virtuel	Pour information et inscription : 514 369-0800 info@alzheimermontreal.ca			60 \$ pour la session (septembre à juin)
Salon des échanges	Virtuel	Pour les conjoints.es aux 2 semaines	Français	Jeudi 10h à 11h30 Du 23 janvier au 3 avril	Gratuit
			Anglais	Jeudi de 13h à 14h30 Du 6 février au 17 avril	
Art-thérapie pour proches aidants	Virtuel	Bilingue		Mardi de 18h30 à 20h30 Du 21 janvier au 8 avril	Gratuit
				Jeudi de 10h à 12h Du 23 janvier au 10 avril	

TABLEAUX RÉCAPITULATIFS DES ACTIVITÉS

SERVICES POUR PERSONNES VIVANT AVEC UN TROUBLE NEUROCOGNITIF

Activité	Format	Lieu	Langue	Horaire 2025	Tarif
Art-thérapie	Présentiel	Société Alzheimer de Montréal 4505, rue Notre-Dame Ouest, Montréal	Bilingue	Les lundis de 10h à 11h30 et de 13h30 à 15h	60 \$ pour une session de 6 mois. (janvier à juin et juillet à décembre)
	Virtuel	Zoom	Bilingue	Les vendredis de 10h à 11h30	
Consultations individuelles	Hybride	Zoom Société Alzheimer de Montréal 4505, rue Notre-Dame Ouest, Montréal Bureaux satellites : Baluchon répit long terme Bibliothèque Rivière-des-Prairies Centre de services bénévoles Vers Vous Centre du Plateau Centre du Vieux Moulin de LaSalle Centre la Thèière 50+ CHSLD J.-Henri Charbonneau CLAM (Carrefour de liaison et d'aide multiethnique) CLSC René-Cassin Club des aînés de Dollard-des-Ormeaux Corporation Mainbourg CRC Ouest-de-l'Île Demeures Sainte-Croix GASO (Groupe des aidants du Sud-Ouest) Hôpital Sainte-Anne Institut universitaire de gériatrie de Montréal (IUGM) Le Chez Nous de Mercier-Est Résidence Le Vertical	Bilingue	à la demande	Gratuit

TABLEAUX RÉCAPITULATIFS DES ACTIVITÉS

SERVICES POUR PERSONNES VIVANT AVEC UN TROUBLE NEUROCOGNITIF ET LEURS PROCHES AIDANTS

Activité	Format	Lieu	Langue	Horaire 2025	Tarif
Répétition et de stimulation à domicile Le service fait relâche du 21 décembre 2024 au 5 janvier 2025 inclusivement.	Présentiel	À domicile	Bilingue	à la demande	Déterminé en fonction du revenu individuel
Centres d'activités du samedi Le service fait relâche du 21 décembre 2024 au 5 janvier 2025 inclusivement.	Présentiel	La Société Alzheimer de Montréal compte trois centres d'activités situés à Ahuntsic, Lachine et Centre-Sud	Bilingue	Tous les samedis	20 \$ par samedi
Centre d'activités permanent de la Société Alzheimer de Montréal Le Centre sera fermé du 23 décembre 2024 au 12 janvier 2025 inclusivement.	Présentiel	Société Alzheimer de Montréal 4505, rue Notre-Dame Ouest, Montréal	Français	Jeudi de 10h à 16h	Pour en savoir plus, communiquez avec nous au 514 369-0800 ou par courriel info@alzheimermontreal.ca
			Anglais	Mardi de 10h à 16h	
			Bilingue	Mercredi de 10h à 15h	
Yoga du rire	Virtuel	Zoom	Bilingue	Lundi de 10h30 à 11h30 Du 20 janvier au 24 mars (relâche le 3 mars)	Gratuit
Yoga et relaxation guidés	Hybride	Société Alzheimer de Montréal 4505, rue Notre-Dame Ouest, Montréal Zoom	Bilingue	Jeudi de 10h30 à 11h15 Du 9 janvier au 27 mars	Gratuit
Danse créative avec les Grands Ballets Canadiens	Présentiel	Édifice Wilder Espace Danse 1435, de Bleury, 4 ^e étage, Montréal	Bilingue	Mercredi de 13h45 à 14h45 Du 29 janvier au 26 mars	Gratuit
Fil d'art avec le Musée des beaux-arts de Montréal	Présentiel	Musée des beaux-arts de Montréal 2200, rue Crescent, Montréal	Bilingue	3 ^e mercredi du mois, de 13h30 à 16h 15 janvier, 26 février, 19 mars et 16 avril	Gratuit
Récits de voyage	Présentiel	Bibliothèque Westmount 4574, rue Sherbrooke Ouest, Montréal	Bilingue	Mardi de 13h à 15h Du 28 janvier au 3 juin ET Vendredi de 10h30 à 12h30 Du 31 janvier au 6 juin (relâche le 18 avril)	Gratuit pour les membres de la Bibliothèque Westmount

TABLEAUX RÉCAPITULATIFS DES ACTIVITÉS

SERVICES POUR LES PROFESSIONNELS ET LES ORGANISATIONS

Activité	Description	Format	Lieu	Langue	Tarif
CONFÉRENCES PUBLIQUES	CONFÉRENCE 1 Ce qu'il faut savoir sur la maladie d'Alzheimer	Hybride	Zoom ou Société Alzheimer de Montréal 4505, rue Notre-Dame Ouest, Montréal	Français ou anglais, selon le besoin	200\$ pour une heure de conférence et une période de questions
	CONFÉRENCE 2 La maladie et les stratégies de communication				
	CONFÉRENCE 3 Rendre visite à une personne atteinte : ce qu'il faut savoir				
	CONFÉRENCE 4 Aider l'aidant				
	CONFÉRENCE 5 Le deuil blanc				

TABLEAUX RÉCAPITULATIFS DES ACTIVITÉS

SERVICES POUR LES PROFESSIONNELS ET LES ORGANISATIONS

Activité	Description	Format	Lieu	Langue	Horaire 2025	Tarif
Pour obtenir plus d'informations et vous inscrire aux ateliers et formations proposés, communiquez avec notre service éducatif : Français : Sarah Errou – serrou@alzheimermontreal.ca Anglais : Tamara Ciorra – tciorra@alzheimermontreal.ca						
Formations et ateliers pour intervenants de la santé	Mon parcours résidence : formez dès maintenant vos employés, puis vos résidents et aidants	Présentiel	Offerte dans votre résidence.	Français ou anglais, selon le besoin	Communiquez avec nous	Communiquez avec nous
	**Nouveauté! Pour nos résidents et proches aidants, mieux comprendre la maladie d'Alzheimer, identifier les signes précurseurs et les stratégies gagnantes.					
	Mieux intervenir ça s'apprend	Présentiel	Société Alzheimer de Montréal 4505, rue Notre-Dame Ouest, Montréal	Français	De 8h30 à 17h 16 et 17 janvier et 20 et 21 mars	540 \$ pour les 4 modules Inclus le cahier du participant
				Anglais	De 8h30 à 17h 29 et 30 janvier	
	Pour aller plus loin 2 ateliers complémentaire pour parfaire vos connaissances	Présentiel	Société Alzheimer de Montréal 4505, rue Notre-Dame Ouest, Montréal	Français	1 ^{er} octobre (offerts en anglais le 24 septembre)	Atelier 1 135\$ / participant
Coaching d'accompagnement de personnes vivant avec un trouble neurocognitif	Présentiel	Approche personnalisée dans votre organisation	Français ou anglais, selon le besoin	À la demande	Atelier 2 75\$ / participant	

TABLEAUX RÉCAPITULATIFS DES ACTIVITÉS

SERVICES POUR TOUS		
Activité	Description	Horaire 2024-2025
Café Alzheimer	Dynamiques familiales lors d'un diagnostic d'Alzheimer En anglais	Mardi 17 décembre 2024, 13h30 à 15h Bibliothèque de Beaconsfield
	Démystifier la maladie d'Alzheimer En Français	Jeudi 27 février 2025, 10h30 à midi Bibliothèque de Rivière-des-Prairies
	Comment protéger sa santé mentale lorsqu'on est proche aidant : 5 clés essentielles En Français	Jeudi 20 mars 2025, 10h30 à midi Bibliothèque de Rivière-des-Prairies
Colloque annuel de la Société Alzheimer de Montréal en l'honneur de la famille Barclay	La santé cérébrale: tout au long du parcours de soins et de vie Profitez du tarif hâtif jusqu'au 31 janvier ! Inscription: https://alzheimermontreal.ca/colloque/	Mardi 8 avril 2025 Plaza Centre-Ville, Montréal