

Formez dès maintenant vos équipes avec  
MON PARCOURS RÉSIDENCE :  
MON MILIEU DE VIE

**Pour l'ensemble du personnel en  
résidence**

#### Un parcours en trois étapes

- Identifier les signes précurseurs (1h30)
- Apprendre à mieux interagir et intervenir auprès des personnes vivant avec un trouble neurocognitif (3h)
- Animer un milieu de vie et prévenir les Symptômes Comportementaux et Psychologiques Déroutants (SCPD) (3h)

#### Remise

- D'une attestation de participation
- D'une reconnaissance pour la résidence (sous certaines conditions)

## À PROPOS



Siège social

**SOCIÉTÉ ALZHEIMER DE MONTRÉAL**  
4505, rue Notre-Dame Ouest,  
Montréal (Québec) H4C 1S3



514 369-0800



education@alzheimermontreal.ca



[www.alzheimermontreal.ca](http://www.alzheimermontreal.ca)

*Société Alzheimer Society*  
MONTRÉAL



*Educational Services* **Éducatifs**

## L'ÉDUCATION AU SERVICE DE LA PERSONNE

*Tous nos services sont offerts en  
français et en anglais*

# ATELIERS

**Pour les professionnels et intervenants du réseau de la santé et des services sociaux**

## Atelier sexualité et intimité

Tarif : 135 \$  
Durée : 3 heures

## Atelier premiers secours

Tarif : 540 \$  
Durée : 16 heures

**Pour les aidants**

## Atelier premiers secours

Tarif : 60 \$  
Durée : 3 heures

# COACHING

**Nos conseillères expérimentées proposent du coaching.**

Tarif : 125 \$/heure

# CONFÉRENCES

**Pour les professionnels et intervenants, les organisations et le grand public**

## THÉMATIQUES

1

Ce qu'il faut savoir sur la maladie d'Alzheimer

2

La maladie et les stratégies de communication

3

Rendre visite à une personne vivant avec un trouble neurocognitif

4

Aider l'aidant

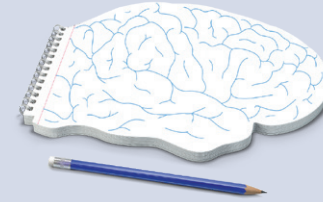
5

Le deuil blanc

Tarif : 200 \$ par conférence  
Durée : 1 heure  
En présentiel ou via Zoom

# FORMATION PROFESSIONNELLE

« Mieux intervenir, ça s'apprend »



**Pour les professionnels et intervenants du réseau de la santé et des services sociaux**

**16 heures de formation sur :**

- Comprendre la maladie d'Alzheimer pour mieux intervenir
- L'approche centrée sur la personne
- La communication pour établir un lien de confiance
- Intervenir face aux comportements déroutants

Tarif : 540 \$ par participant

**Dates à venir**

- 7 et 8 mai 2024, en anglais
- 6 et 7 juin 2024, en français
- 19 et 20 septembre 2024, en français
- 20 et 21 novembre 2024, en anglais
  
- 16 et 17 janvier 2025, en français via Zoom
- 29 et 30 janvier 2025, en anglais via Zoom
- 20 et 21 mars 2025, en français